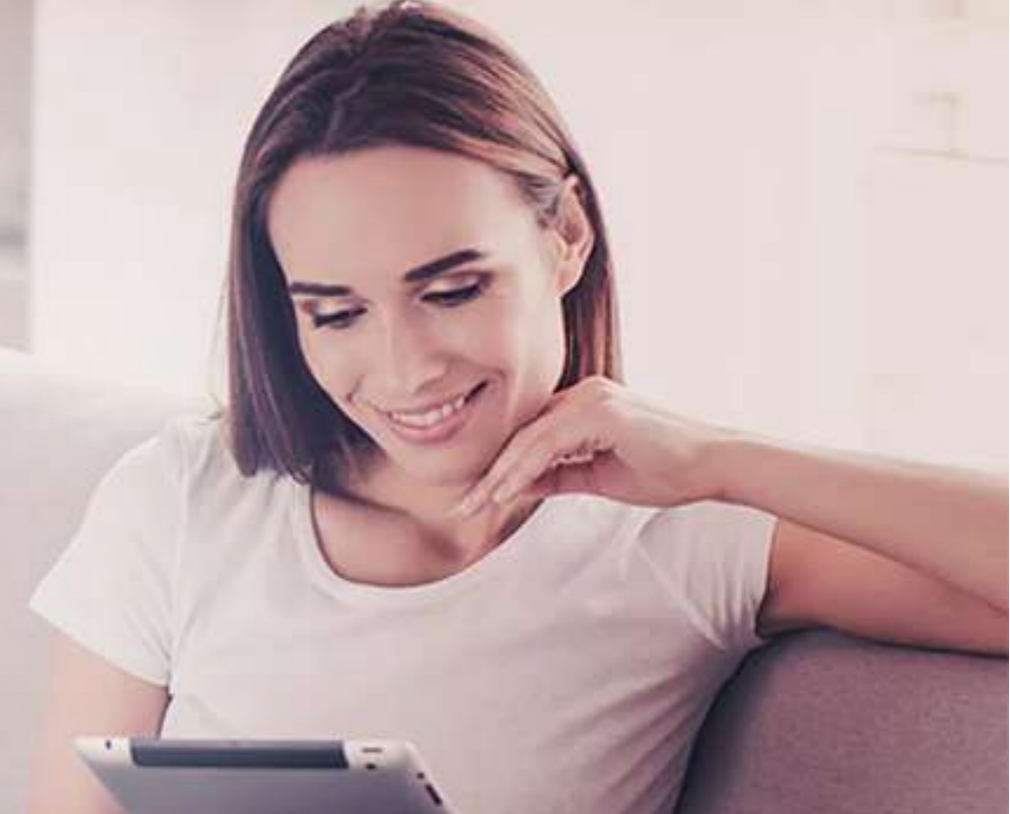


НАЛОГОВЫЙ КЭШБЕК

А Вы знали, что можете вернуть часть средств, потраченных на покупку рецептурного лекарственного препарата?



Кто может получить налоговый вычет?

- Вы являетесь резидентом РФ и получаете доход, облагаемый НДФЛ по ставке 13%;
- Платёжные документы должны быть оформлены на Ваше имя;
- Вычет можно оформить в течение трёх лет с того момента, как Вы понесли расходы на препараты.

Также к вычету можно принять стоимость лекарств, которые были куплены не только для себя, но и для близких родственников:

- супруга/супруги;
- детей до 18 лет;
- родителей.

Документы, которые необходимы для получения социального вычета на приобретение препаратов

⚠ ВАЖНО

Требуйте у врача правильно оформленный рецепт!

Врач должен выписать рецепт по форме 107-1/у в двух экземплярах, один из которых Вы предъявите в аптеку, а второй — в налоговый орган. Экземпляр рецептурного бланка, предназначенный для налогового органа, должен иметь, помимо основных реквизитов, штамп «Для налоговых органов Российской Федерации, ИНН налогоплательщика».



Оригинал рецептурного бланка формы 107-1/у со штампом «Для налоговых органов Российской Федерации, ИНН налогоплательщика».



Платёжные документы, подтверждающие фактические расходы налогоплательщика на покупку медикаментов (чеки контрольно-кассовой техники, приходно-кассовые ордера, платёжные поручения и т.п.); можно использовать копии.



В случае, если препарат был приобретён для близкого родственника, то к необходимым документам нужно добавить копию документа, подтверждающего степень родства или заключение брака.

Как оформить вычет и вернуть налог?

Вы можете получить налоговый вычет как в налоговом органе, так и через работодателя.

Вычет в налоговом органе:

- 01** Вам понадобится заполнить налоговую декларацию по форме 3-НДФЛ (для ее заполнения потребуется справка о суммах начисленных и удержанных налогов за год по форме 2-НДФЛ, которая запрашивается у работодателя);
- 02** Пакет документов, а именно заполненную декларацию, заявление о возврате излишне уплаченной суммы налога и необходимые для вычета документы, нужно представить в налоговый орган по месту жительства. Это можно сделать на личном приёме или онлайн через «Личный кабинет налогоплательщика» на сайте ФНС.
- 03** В течение трёх месяцев с момента подачи документов будет проведена камеральная проверка, после которой Вы получите сообщение о принятом решении.

Вычет через работодателя:

- 01** Необходимые для вычета документы и заявление о подтверждении права налогоплательщика на получение социальных налоговых вычетов нужно предоставить в налоговый орган по месту жительства. Это можно сделать на личном приёме или онлайн через «Личный кабинет налогоплательщика» на сайте ФНС.
- 02** По истечении 30 дней Вы получите уведомление от налоговой службы о праве на социальный вычет.
- 03** Полученное уведомление предоставьте работодателю.